



おおくまネット



逢隈地区まちづくり協議会 情報誌 No.48



発行日：令和8年3月1日
 発行／編集：逢隈地区まちづくり協議会
 住所：亘理町逢隈田沢字鈴木堀6-8
 TEL：36-8740
 FAX：36-8741
 発行責任者：樋口 一志

令和8年1月31日現在

逢隈地区の現状	世帯(戸)	人口(人)	男(人)	女(人)
	4,281	10,634	5,286	5,348

逢隈地区の世帯数・人口は前回の令和7年9月30日より、16戸増加・4人減少しました。

第38回 逢隈地域シンポジウムを開催！！

新たな年を迎えた1月10日(土)、仙台農業協同組合逢隈支店を会場に『第38回 逢隈地域シンポジウム』を開催いたしました。今回で38回目となるシンポジウムでは、「おおくまのここが好き」をテーマとして逢隈在住の小学生、中学生、一般のパネラー5人の方々に発表していただきました。逢隈に住んでいて、逢隈の自然や歴史、食文化、共に楽しみながら地域活動に参加協力してくれる住民などについて、思い思いにその素晴らしさを発表していただきました。パネラーの発表後は逢隈中学校 小林校長先生から全体の講評をいただき、山田町長からは発表者の逢隈への思いや大切に継承したいことなどについて触れながら感想をいただきました。当日は沢山の皆さまにご来場いただきありがとうございました。



2025 おおくま文芸祭り

11月22日(土)、亶理町働く婦人の家・B&G 海洋センター体育館を会場として「2025 おおくま文芸祭り」を開催いたしました。両会場では日頃の活動成果を発表や展示という形で皆さまに披露し楽しんでいただきました。今回の展示の中には、初めて参加されたサークルの作品を展示していただいたり、逢隈中学校の1年生が描いたおおくま花畑のひまわりの絵を出展していただき、「ひまわりの絵コンテスト」も同時開催することで多くの皆さまに展示コーナーを楽しんでいただきました。

協力団体・サークル等 (発表・展示・出展、販売等)

* 働く婦人の家 2階 発表会場 * (発表団体等・発表順)

ダンベルおおくま、宮城岳風会逢隈教室、雅ぶ太極拳同好会逢隈教室、フレサ・ベルデ、ギターアンサンブルわたり、レインボーブリッジ、の皆さん

* B&G 体育館 展示・体験会場 * (展示団体等)

すまいるパステル、プリ KOHAKU、逢隈中学校美術部、逢隈中学校特別支援学級、逢隈小学校・放課後楽校 in おおくま、フラワーサークル逢隈、能面展示 佐藤

○逢隈中学校1年生 (ひまわりの絵コンテスト出展)

* 会場屋外ブース *

(総合案内、花・野菜・フランクフルト・うどん、豚汁、おこわ販売等)

婦人会、女性防火クラブ、民生委員児童委員、逢隈体育振興会

[文芸祭りの準備から後片付けまで、各団体・サークルの皆さま、まちづくり協議会の各役員、各部会員の皆さまにご協力いただき開催できました。大変ありがとうございました。]



文芸祭り 発表・展示等

● 各団体・サークルの発表・展示、お楽しみ抽選会 ●



『ひまわりの絵コンテスト』 最優秀賞・優秀賞 決まる！！

逢隈中学校 1 年生が描いた「おおくま花畑」のひまわりの絵、85 点を展示しました。

逢隈中学校の 1 年生と逢隈小学校の 6 年生は毎年 6 月にひまわりの種まきに参加していただいております。6 月にひまわりの種をまいて、8 月には立派で綺麗なひまわりの花が咲きました。そのひまわりを描いていただき、11 月 22 日に開催いたしました文芸祭りに展示しコンテストを行いました。コンテストは一人 2 票で選んでいただき、投票数の多い順に最優秀賞と優秀賞を決めています。選ばれた作品と作者名は次のとおりでした。



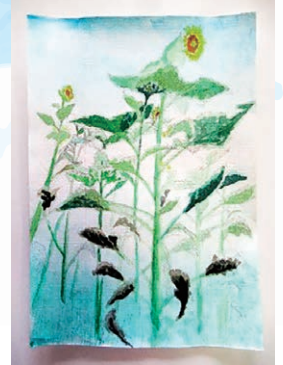
最優秀賞 長門 滯さん



優秀賞 菊地 按那さん



優秀賞 田中 美結さん



優秀賞 引地みさきさん



優秀賞 高橋 澄伶さん



優秀賞 鈴木梨央奈さん

投票者数 244 人
投票総数 488 票

ご協力ありがとうございました。



各部会活動報告Ⅱ

環境保全部会

働く婦人の家玄関前の花壇とプランターにパンジーとビオラを植え景観美化に取り組みました。また、夏まつりと文芸祭りの開催時には、ごみエコステーションを設置し、ごみの分別、ポイ捨て禁止の啓発活動を行いました。



交通安全防災部会

秋の交通安全運動期間中の 9 月 26 日（金）ふれあいセンター駐車場において交通安全啓発活動を行いました。11 月 11 日（火）には通学児童・生徒の交通安全を図るため逢隈小中学校周辺の交差点や歩道に「止まれマーク」を路面に標示しました。



問い合わせ：平日 8 時 30 分～ 17 時

逢隈地区まちづくり協議会

☎ 0223-36-8740